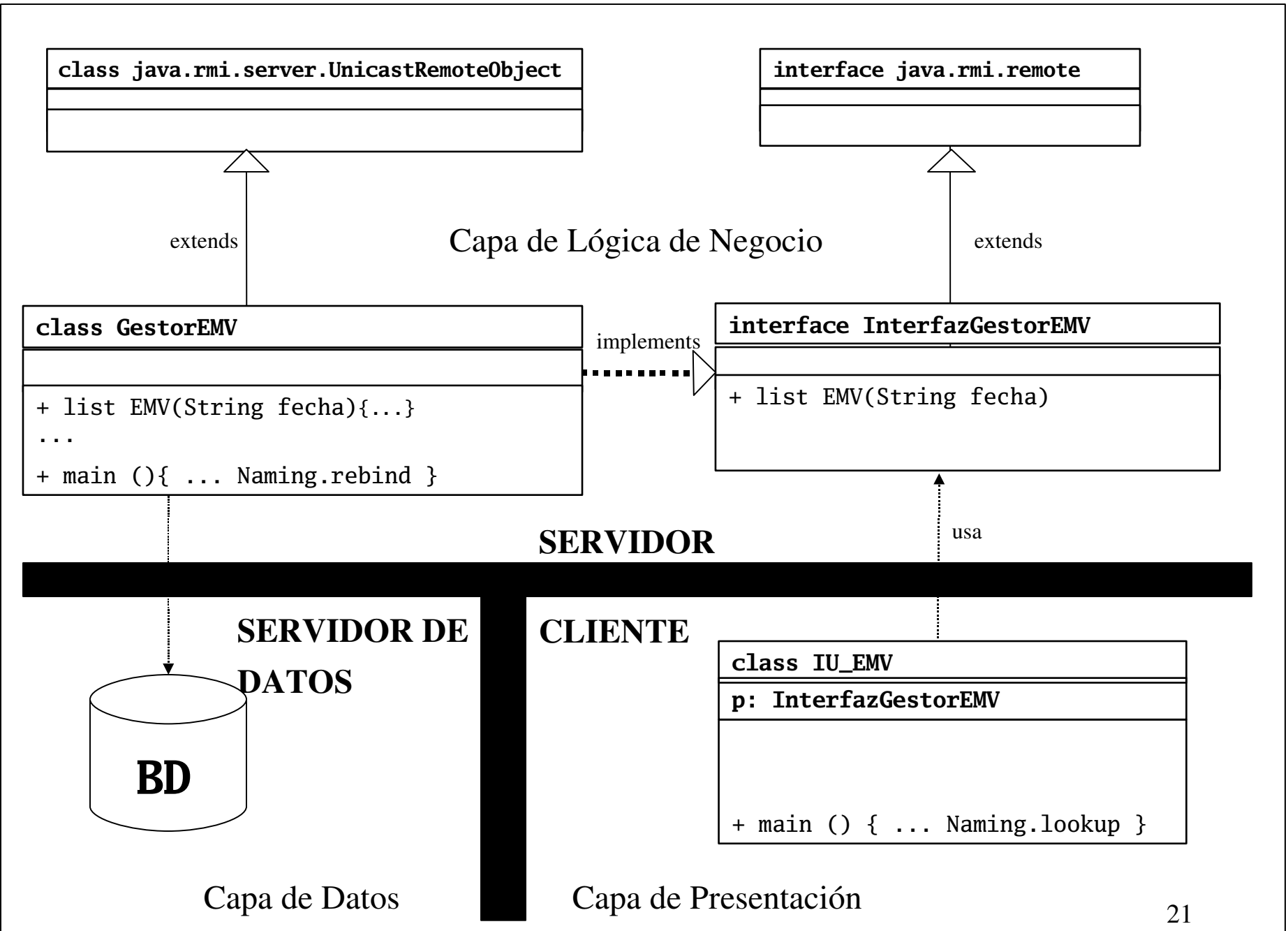


Solución Examen Junio 2006 (c)

- Ejercicio Implementación (1h.)
 - Realizar el diagrama de clases y la separación física (2 puntos)
 - Completar la consulta SQL qEMV (2 puntos)
 - Implementar el método EMV de la clase Gestor EMV (2 puntos)
 - Responder a las preguntas (4 puntos)



class java.rmi.server.UnicastRemoteObject

interface java.rmi.remote

extends

Capa de Lógica de Negocio

extends

class GestorEMV

interface InterfazGestorEMV

implements

+ list EMV(String fecha){...}
 ...
 + main () { ... Naming.rebind }

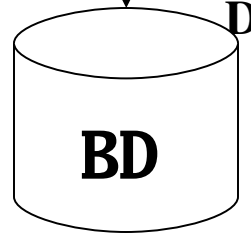
+ list EMV(String fecha)

SERVER

usa

SERVER DE DATOS

CLIENTE



BD

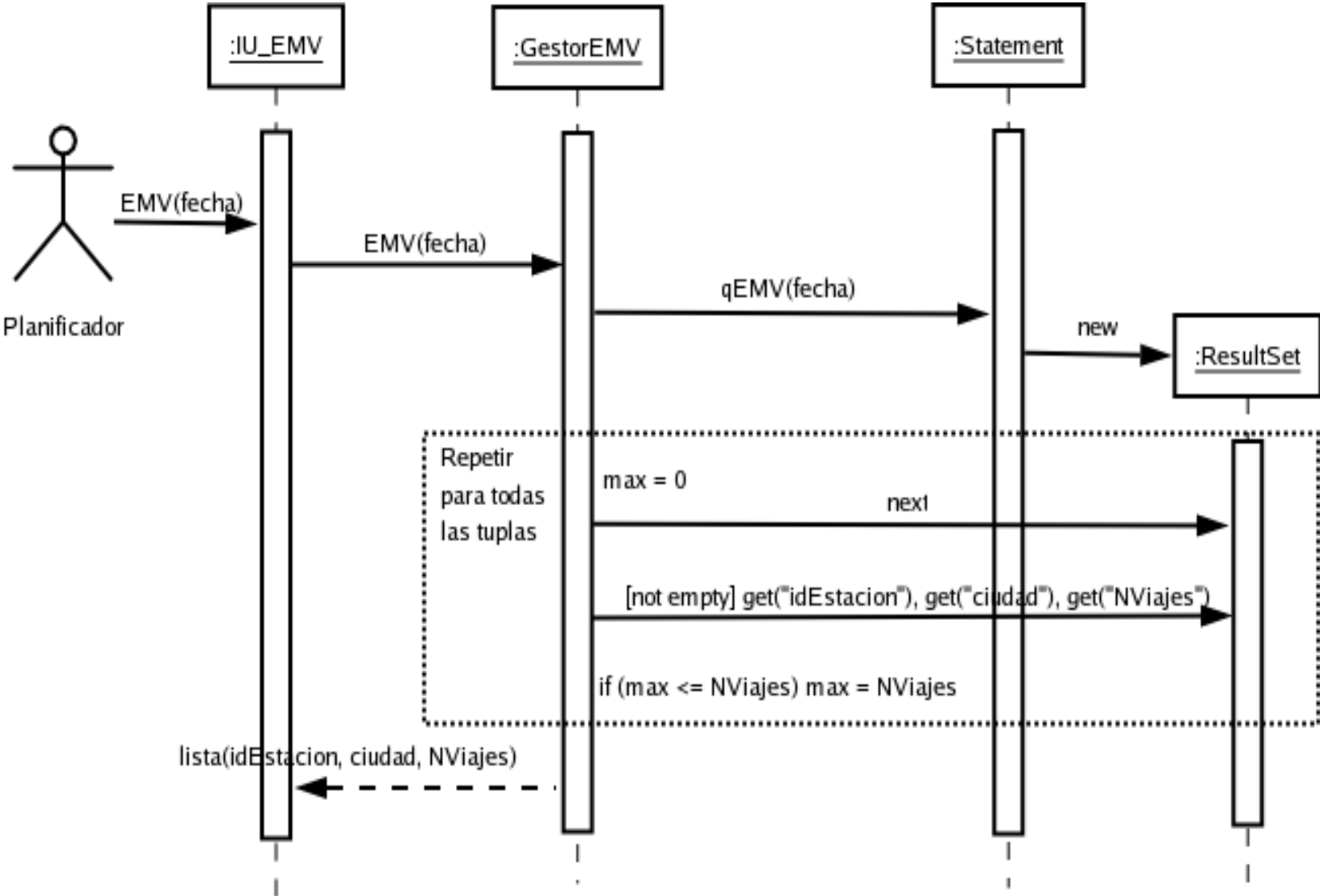
class IU_EMV

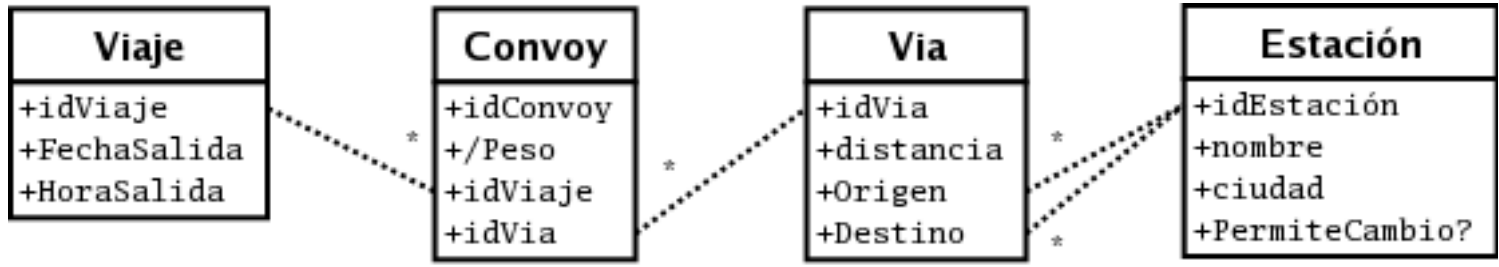
p: InterfazGestorEMV

+ main () { ... Naming.lookup }

Capa de Datos

Capa de Presentación





```

public list EMV (String fecha) throws RemoteException {
    String SQL = "SELECT E.idEstacion, E.ciudad, COUNT(DISTINCT(V.idViaje)) AS
Nviajes FROM Viaje AS V INNER JOIN Convoy as C ON V.idViaje=C.idViaje INNER JOIN Via AS
VIA ON C.idVia=VIA=idVia INNER JOIN Estacion AS E ON VIA.Origin=E.idEstacion WHERE
V.fechaSalida = "+fecha+" GROUP BY E.idEstacion ORDER BY NViajes DESC";
    list l = new LinkedList();
    int max = 0;
    int NViajes = 0;
    boolean continue = true;
    try {
        Statement s = c.createStatement(); // c anteriormente definida
        ResultSet r = s.executeQuery(SQL);
        while (r.next() && continue) {
            NViajes = r.getInt("NViajes");
            if (max <= Nviajes) {
                list e = new linkedList();
                e.add(r.getString("idEstacion"));
                e.add(r.getString("ciudad"));
                e.add(r.getInt("NViajes"));
                l.add(e);
                max = Nviajes;
                continue = true
            } else {
                continue = false
            }
        }
    }
    catch (Exception ex) {
        System.out.println(ex.getMessage());
        list e = new linkedList(); e.add("error"); e.add("null"); e.add(0);
        l.add(e);
    }
    return l;
}

```

- a) ¿En el método de qué clase se carga el puente JDBC-ODBC?
En el constructor de la clase GestorEMV.
¿Dónde está definida la pregunta SQL?
En el método EMV de la clase GestorEMV.
- b) ¿Cómo es la instrucción que establece la conexión con la base de datos?
Connection c = DriverManager.getConnection("jdbc.odbc.BD");
- c) ¿Qué instrucciones registran el servicio remoto y en el método de qué clase se encuentran?
GestorEMV g = new GestorEMV();
Naming.rebind("//localhost:1099/GestorEMV", g);
En el método main de la clase GestorEMV.
- d) ¿Cuál es la instrucción que busca el objeto remoto y en qué método de qué clase se encuentra?
g = (GestorEMV)Naming.lookup("rmi://super.contren.es:1099/GestorEMV");
En el método main de la clase IU_EMV.